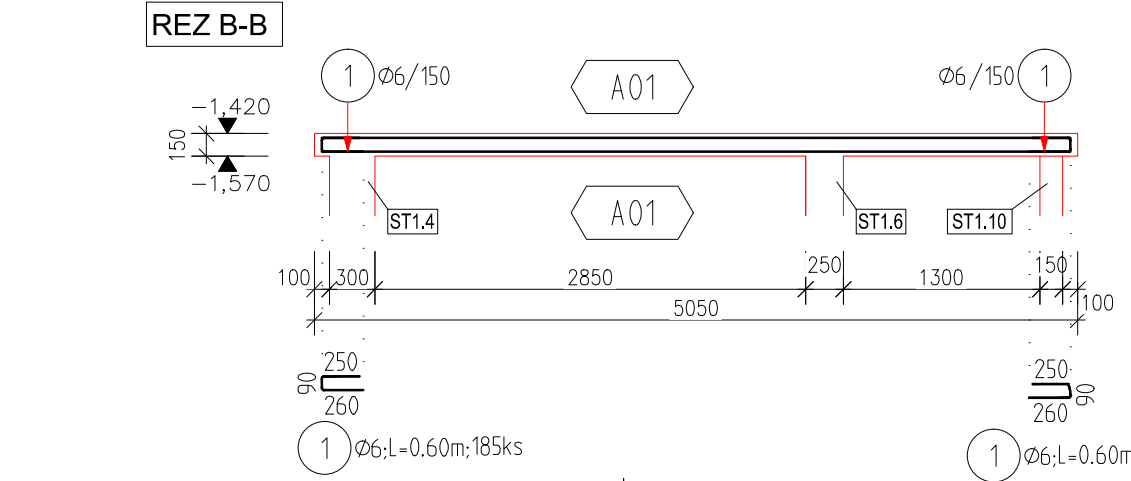
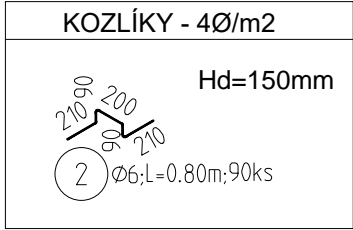
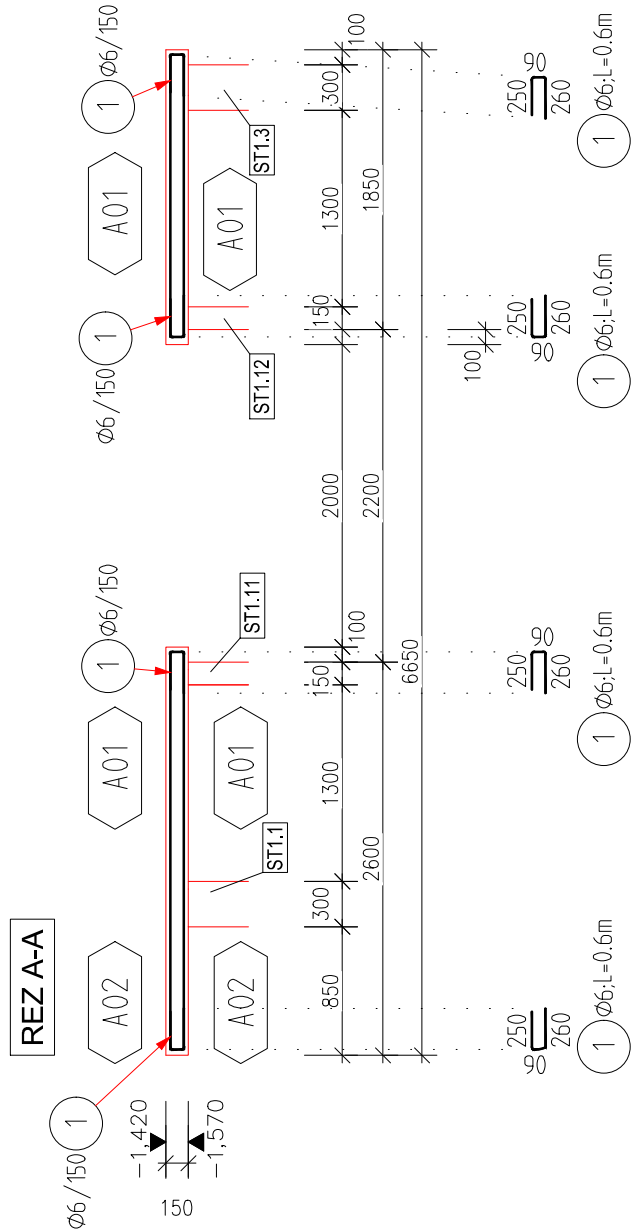
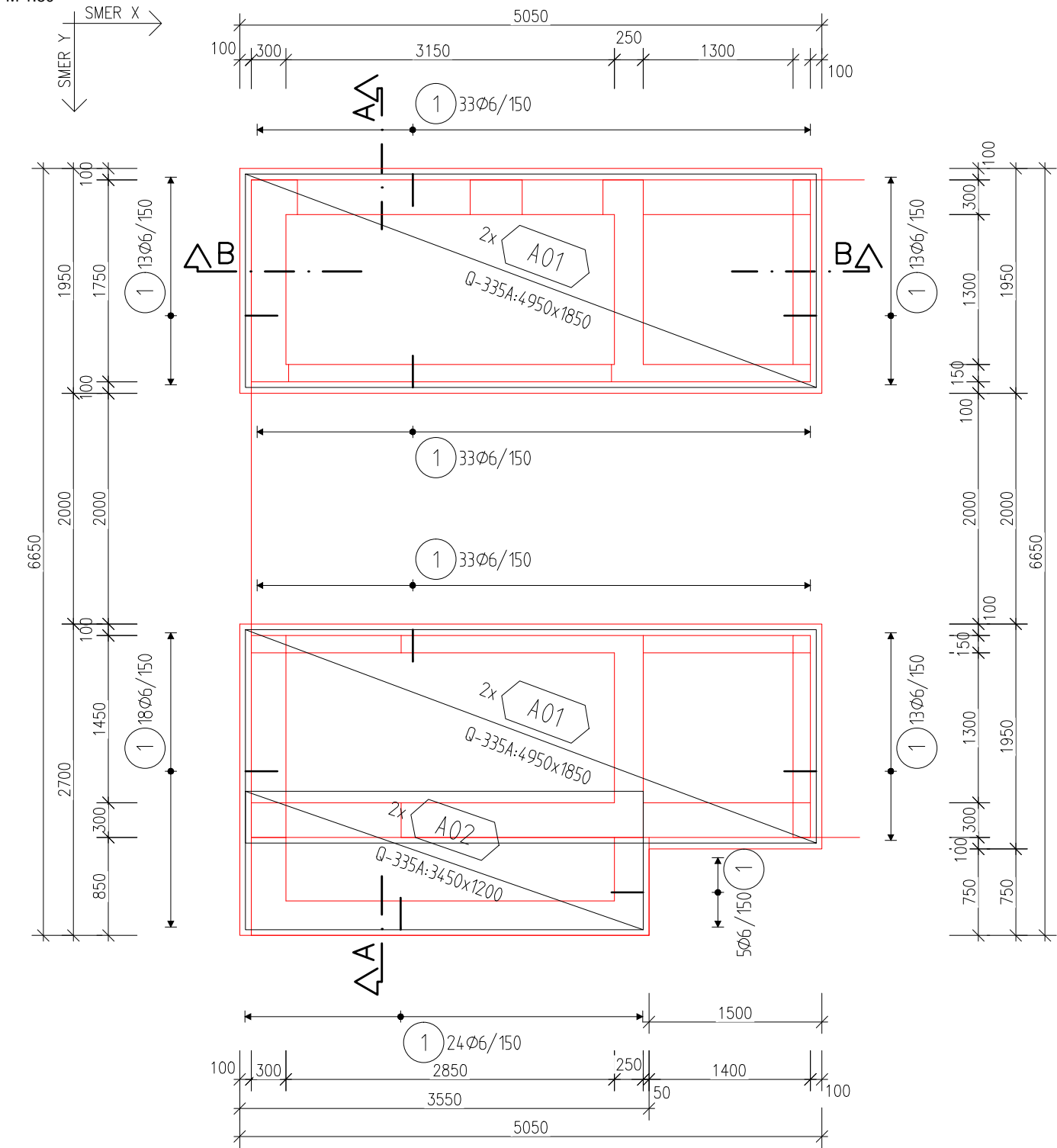


VÝSTUŽ "D2.1, D2.2" PRI OBIDVOCH POVRCHOCH

M 1:50



Dzn	Sit	ks	Delka	Sirka	kg	Cel.kg
A01	Q-335A	4	4950	1850	49.2	196.7
A02	Q-335A	2	3450	1200	22.2	44.5

	Q-335A	6	5000	2150	57.7	346.4
--	--------	---	------	------	------	-------

Hmotnosť celkom:	346.4
------------------	-------

Pol	Profil	Delka [m]	ks	B 500
1	6	0.60	185	111.0
2	6	0.80	90	72.0
CELKOVÁ DELKA [m]				183.0
HMOTNOSŤ [kg]				40.6
CELKOVÁ HMOTNOSŤ [kg]				40.6

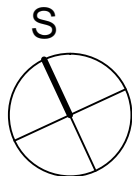
POZNÁMKY

- BETÓNOVÉ MONOLITICKÉ KONŠTRUKCIE REALIZOVAŤ Z BETÓNU C25/30
- KRYTIE VÝSTUŽE = SPODNÁ HRANA 30mm  
HORNÁ HRANA 30mm
- SPOLUCŮVISIACI VÝKRES č. 06
- VÝSTUŽ PRISŮSOBIŤ (STRIHAŤ) PODĽA POTREBY

POUŽITÉ MATERIÁLY

NAVRHNUŤE PODĽA EC2

BETÓN EN 206-1: C25/30 - XC1 (SK) - CI 0,4 - Dmax 16 - S4  
BETONÁRSKA OCEĽ - B500B (EN 10080)



NADMORSKÁ VÝŠKA ±0,000=343,14m.n.m (BpV)

ZODP.PROJEKTANT	VYPRACOVAL	KRESLIL			SADA :
Ing. VLADISLAV LUKÁŠIK	Ing. JAKUB MIKULÁŠ	Ing. JAKUB MIKULÁŠ			
STAVEBNÍK:            Žilinská univerzita v Žiline, Univerzitná 8215/1, 010 26 Žilina					
MIESTO STAVBY:   p.č. 1268/1, 1268/2, 1268/4, 1268/7, 1268/10, 1269					
STAVBA: <b>DOSTAVBA A OBNOVA BUDOVY "A"</b> <b>Hurbanova ul. č.15, ŽILINA</b>					
OBJEKT:			STUPEŇ		RPD
			PROFESIA		STATIKA
			DÁTUM		08.2018
			FORMÁT		3 A4
NÁZOV VÝKRESU: <b>VÝSTUŽ DOSKY D2.1, D2.2, D2.3 PRI OBIDVOCH POVRCHOCH, VZDUCHOTECHNICKÁ MIESTNOSŤ</b>			MIERKA	VÝKRES Č.	
			<b>1:50</b>	<b>08</b>	